



Apresentação do Curso

Os melhores cuidados médicos são aqueles que integram as preferências do doente, a experiência do médico e a melhor prova científica disponível. No entanto, manter-se ao corrente da melhor prova científica tem várias barreiras:

1. os médicos têm uma prática assistencial exigente e pouco tempo para a avaliação da melhor prova científica;
2. fazem-no com menos frequência do que gostariam por isso é difícil recordarem-se de todos os passos necessários;
3. frequentemente desanimam ao ler a parte da estatística;
4. nunca lhes foi dito se a forma como leem um artigo é correta.

Este curso destina-se aqueles que pretendem melhorar a sua prática clínica - desenvolvendo competências na leitura, interpretação e avaliação de artigos científicos. O curso foca-se em estratégias rápidas, auxiliares de memória, desmistifica estatística e tem avaliação regular do desempenho dos participantes.



Objetivos Gerais do Curso e Objetivos de Aprendizagem:

Os formandos deverão ser capazes de 1) identificar a pergunta de investigação, 2) avaliar a validade científica, 3) interpretar os resultados e 4) decidir se os resultados de artigos científicos sobre tratamento, diagnóstico e prognóstico são aplicáveis à sua prática clínica.



Plano Curricular/Programa Detalhado

1. Competências de definição do problema
 - 1.1. Reformular as questões de investigação presentes num artigo científico sobre intervenções de acordo com a estrutura PICO (patients, intervention, comparison, outcome).
2. Competências de apreciação dos métodos de investigação
 - 2.1. Identificar, com o auxílio de uma grelha de avaliação, quais as principais fontes de viés de um ensaio clínico.
 - 2.2. Identificar, com o auxílio de uma grelha de avaliação, quais as principais fontes de viés de um estudo dirigido a avaliar prejuízos associados a tratamento.
 - 2.3. Identificar, com o auxílio de uma grelha de avaliação, quais as principais fontes de viés de um estudo de acuidade diagnóstica.
 - 2.4. Identificar, com o auxílio de uma grelha de avaliação, quais as principais fontes de viés de um estudo sobre o prognóstico de uma doença.
 - 2.5. Identificar, com o auxílio de uma grelha de avaliação, quais as principais fontes de viés de uma revisão sistemática de ensaios clínicos.

- 2.6. Distinguir os dois principais passos metodológicos na elaboração de uma orientação clínica: a síntese de prova científica e a elaboração de recomendações.
- 2.7. Identificar, com o auxílio de uma grelha de avaliação, quais são as tarefas a realizar durante a elaboração de uma norma.
3. Competências de interpretação dos resultados de investigação
 - 3.1. Distinguir, autonomamente e sem erros, medidas de risco relativo e medidas de risco absoluto.
 - 3.2. Fornecer, autonomamente e sem erros, uma interpretação clínica de intervalos de confiança.
 - 3.3. Interpretar, autonomamente e sem erros, razões de verosimilhança e a sua relação com probabilidades pré-teste e pós-teste.
 - 3.4. Interpretar, autonomamente e sem erros, o valor de probabilidade de doença num estudo prognóstico.
 - 3.5. Interpretar, autonomamente e sem erros, corretamente um gráfico de floresta.
 - 3.6. Interpretar, autonomamente e sem erros, uma recomendação com base no nível de prova científica e força de recomendação.
4. Competências de aplicação da prova científica a doentes reais
 - 4.1. Reconhecer, com auxílio de uma grelha de avaliação, quais são os principais determinantes da confiança nas estimativas de efeito.
 - 4.2. Considerar, com auxílio de uma grelha de avaliação, qual é a relação entre benefícios e malefícios esperados da intervenção e das suas alternativas.
 - 4.3. Considerar, com o auxílio de uma grelha de avaliação, quais os valores e preferências dos doentes relativos à intervenção.
 - 4.4. Considerar, com o auxílio de uma grelha de avaliação, quais os recursos necessários para

Metodologia de Avaliação

Estudo autodirigido, aulas teóricas e ensino por problemas.

Metodologias de avaliação

Avaliação diagnóstica: avaliação crítica de um estudo científico.

Avaliação formativa: avaliação contínua pelos docentes.

Avaliação sumativa: avaliação crítica de um estudo científico.

Destinatários

Médicos internos da formação específica e médicos especialistas. Os formandos necessitam de um bom domínio de inglês escrito (B2 ou superior) e de experiência na utilização de computadores (processador de texto, navegação na Internet). Os formandos

deverão ter experimentado responder a uma questão clínica recorrendo aos resultados de um artigo científico. Os formadores irão assumir que nenhum dos participantes domina conceitos de estatística e que nenhum dos participantes tem experiência de investigação clínica.



Corpo Docente

Bruno Heleno

Médico de família, professor auxiliar (NMS|FCM), docente de cursos de leitura crítica de artigos científicos em vários cursos e conferências científicas.

David Rodrigues

Médico de família, Diretor de Internato Médico de Medicina Geral e Familiar, Assistente Convidado e doutorando na NMS|FCM.

Daniel Pinto

Médico de família, Coordenador de Internato Médico de Medicina Geral e Familiar, Assistente Convidado e doutorando na NMS|FCM.

Ana Rita Jesus Maria

Interna de Medicina Geral e Familiar, docente voluntária da NMS|FCM, monitora no Curso de Consulta e Decisão Clínica do Internato de Medicina Geral e Familiar da Região de Lisboa e Vale do Tejo.

Carlota Dias

Interna de Medicina Geral e Familiar, monitora no Curso de Consulta e Decisão Clínica do Internato de Medicina Geral e Familiar da Região de Lisboa e Vale do Tejo.

Catarina Viegas Dias

Médica de Família, docente voluntária da NMS|FCM, monitora no Curso de Consulta e Decisão Clínica do Internato de Medicina Geral e Familiar da Região de Lisboa e Vale do Tejo.

Joana Abreu

Interna de Medicina Geral e Familiar, docente voluntária da NMS|FCM, monitora no Curso de Consulta e Decisão Clínica do Internato de Medicina Geral e Familiar da Região de Lisboa e Vale do Tejo.

Paulo Faria de Sousa

Interno de Medicina Geral e Familiar, docente voluntário da NMS|FCM, monitor no Curso de Consulta e Decisão Clínica do Internato de Medicina Geral e Familiar da Região de Lisboa e Vale do Tejo.

Informações Gerais

Data limite de inscrição | 2 de maio de 2018

Critérios de seleção do curso | Por ordem de inscrição.

Regime de faltas | Para a conclusão do curso, os participantes têm que estar presentes em 80% das sessões.

Língua de ensino | Português ou Inglês (se a maioria dos estudantes não falar português).

Numerus Clausus | 24

Datas de realização | 02 a 06 julho 2018

Horários | Todos os dias, das 9h00 às 17h30

Taxas:

Candidatura | 51,00€

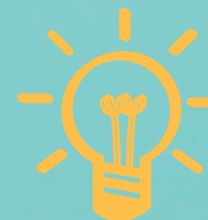
Inscrição | 35,00€

Seguro Escolar | 1,35€

Frequência | 330,00€

Frequência para ex-alunos graduados pela NMS|FCM: 280,50€

Este curso tem um carácter transversal no âmbito do conhecimento no domínio das ciências da saúde e da vida, não habilitando à prática de qualquer atividade médica por parte de quem não esteja inscrito na Ordem dos Médicos



CURSO PÓS-GRADUADO DE AVALIAÇÃO DE LITERATURA MÉDICA

3ª EDIÇÃO
02 a 06 julho 2018

1,5 ECTS
CANDIDATURAS ABERTAS

COORDENAÇÃO
PROF. DOUTOR BRUNO HELENO
MESTRE DAVID RODRIGUES
PROF.^a DOUTORA ISABEL SANTOS

INFORMAÇÕES E INSCRIÇÕES
DIVISÃO ACADÉMICA
SECÇÃO DE PÓS-GRADUAÇÃO

CAMPO MÁRTIRES DA PÁTRIA, 130
1169-056 LISBOA
☎ +351 218 803 066
✉ posgraduacao@nms.unl.pt
🌐 www.nms.unl.pt

