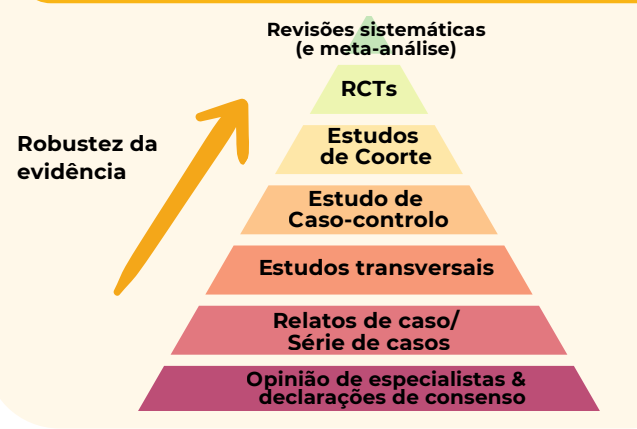


SÍNTESE DE EVIDÊNCIA

A síntese de evidência é um **método de investigação** que identifica, seleciona, avalia e combina **resultados de múltiplos estudos** para responder a uma questão de forma transparente e reprodutível.

A síntese de evidência serve de base para diretrizes clínicas, Medicina baseada em evidência, recomendações de melhores práticas e identificação de lacunas no conhecimento.

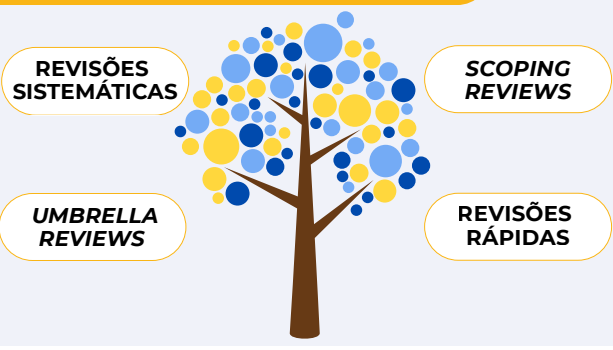
HIERARQUIA DA EVIDÊNCIA



PRINCIPAIS TIPOS DE SÍNTESE DE EVIDÊNCIA

Síntese exhaustiva que responde a uma questão focada, recorrendo a métodos rigorosos e transparentes para minimizar vieses. **Com ou sem metanálise** (técnica de análise estatística).

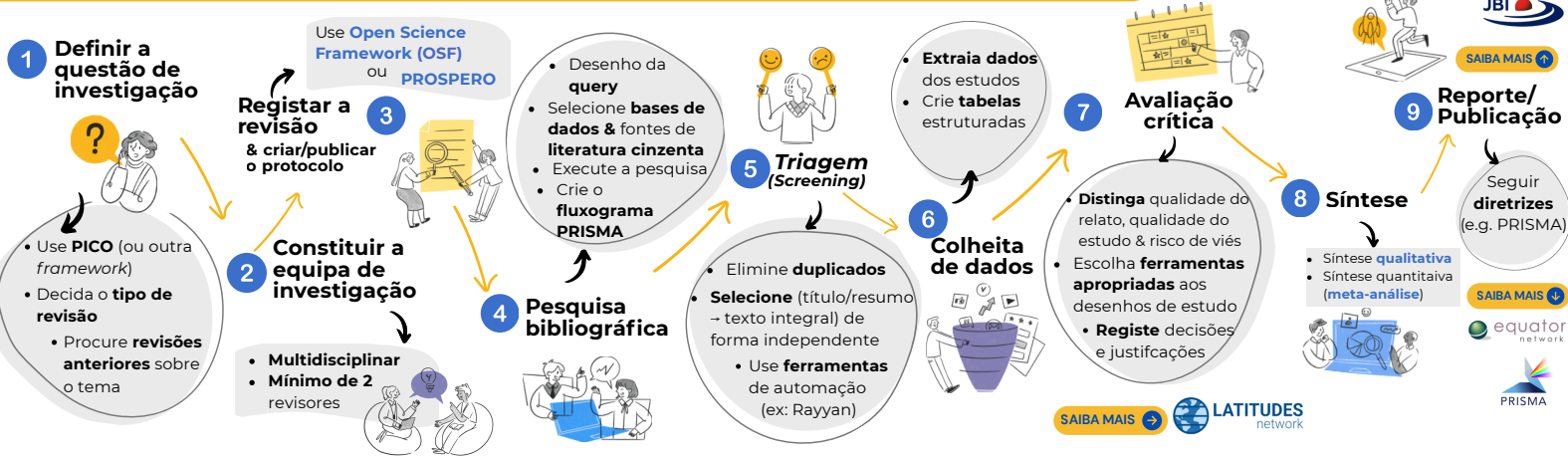
Uma "revisão de revisões" que **resume** os resultados de **múltiplas revisões sistemáticas**.



Mapeia a investigação de um tema amplo, **identificando conceitos-chave e lacunas**, mas geralmente não avalia a qualidade nem fornece uma resposta definitiva.

Recorre a métodos simplificados e com limitações temporais para **resumir rapidamente a evidência para decisões urgentes**, priorizando a rapidez em detrimento da exaustividade.

ETAPAS NUMA REVISÃO SISTEMÁTICA/SCOPING REVIEW



IA NA SÍNTESE DE EVIDÊNCIA

- **Apoio à pesquisa:** na sugestão de *keywords*, ajuda no desenvolvimento da pergunta de investigação ou refinamento da pesquisa, e encontrar artigos relacionados com o tema....
- **Priorização da triagem:** poderá reduzir o esforço de triagem manual, mantendo a necessidade de decisões humanas.
- **Extração e resumo de dados:** extração semi-automatizada das características dos estudos e elaboração de resumos em linguagem simples, que devem ser sempre verificados.

Ferramentas de IA (exemplos)

- ChatGPT
- ResearchRabbit™
- perplexity
- SCISPACE
- rayyan
- covidence
- Elicit
- Jenni
- Paperpal

USE A IA COM RESPONSABILIDADE: Ferramentas IA auxiliam a síntese de evidência, NÃO a automatizam totalmente

- ✓ **"Human in the loop":** verificar sempre os *outputs* de IA antes de tomar decisões finais (inclusão/exclusão, risco de vies e conclusões).
- ✓ **Ser transparente:** registar e reportar as ferramentas usadas e respetivas finalidades, assim como quaisquer *prompts* ou configurações importantes.
- ✓ **Atenção às limitações da IA:** A IA pode omitir estudos, inventar dados, e refletir vieses (inerentes aos dados de treino do modelo), pelo que a validação e avaliação contínua são essenciais.

SAIBA MAIS ➔ Responsible AI use in Evidence Synthesis (RAISE): recommendations and guidance